



7月31日白糖期权周报

2017年7月31日 星期一

一、标的期货行情回顾

7月24日当周白糖期货合约弱势下行，SR1709周一开盘6285，周五收盘6118，周跌幅为2.66%；SR1801周一开盘6272，周五收盘6046，周跌幅为3.6%

图 1 白糖 709 期货行情



资料来源：文华，首创期货

图 2 主力合约白糖 801 行情



资料来源：文华，首创期货

表 1 白糖期货 7 月 28 日行情

品种月份	今收盘	今结算	涨跌 1	涨跌 2	成交量(手)	持仓量
SR709	6118	6149	(42)	(11)	112918	378042
SR711	6099	6099	(25)	(25)	4	240
SR801	6046	6092	(71)	(25)	409852	650776
SR803	0	6050	(59)	(59)	0	262
SR805	6000	6043	(60)	(17)	15406	54180
SR807	0	6045	(36)	(36)	0	90
SR809	6034	6073	(60)	(21)	566	8634
SR811	0	6038	(53)	(53)	0	90
SR901	6000	6033	(30)	3	288	660
总计					539034	1092974

资料来源：郑州商品交易所，首創期貨

说明：

- (1) 价格：元/吨
- (2) 成交量、持仓量：手
- (3) 涨跌 1：今收盘-昨结算
- (4) 涨跌 2：今结算-昨结算

二、白糖期权行情解读

7 月 24 日当周白糖期权成交量为 6.0 万手，较上周有所增加，因 SR709 期权合约到期，持仓量大量减少，周五总持仓为 6.9 万手，SR709 期权于到期日行权共 9276 手。

7 月 24 日当周白糖 801 期权合约成交量 P/C Ratio 在 0.66 – 1.07 区间，持仓量 P/C Ratio 在 0.66-0.74 区间。虽然 SR1801 持续下行趋势，但 SR1801 期权成交量 P/C Ratio 并没有体现浓烈的市场恐跌情绪。

表 2 白糖 801 期权合约 P/C Ratio

日期	成交量 P/C Ratio	持仓量 P/C Ratio
7 月 24 日	1.07	0.74
7 月 25 日	1.04	0.72
7 月 26 日	0.72	0.69
7 月 27 日	0.66	0.69
7 月 28 日	0.72	0.66

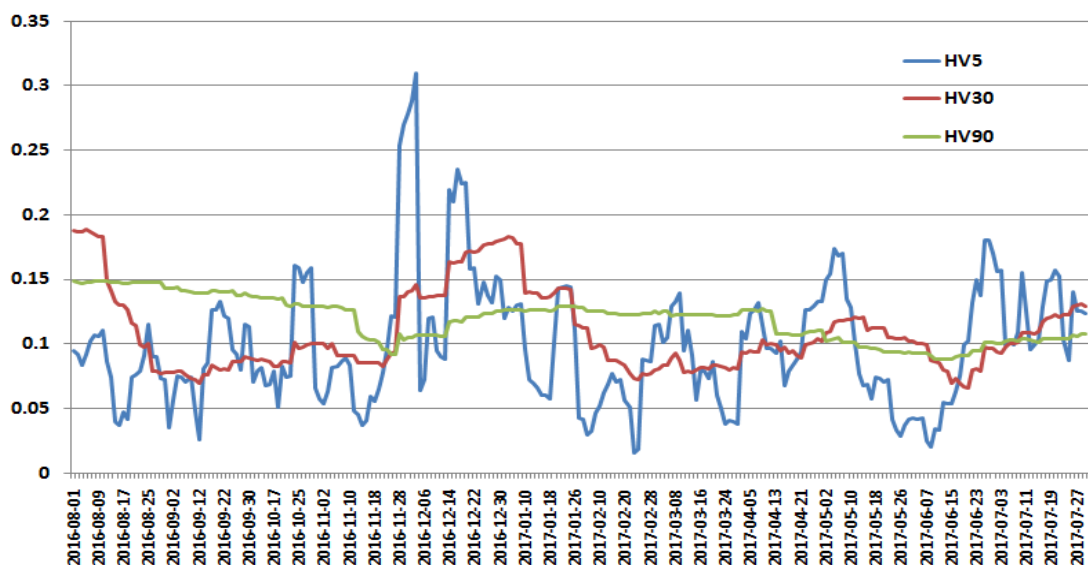
资料来源：郑州商品交易所，首創期貨

表 3 白糖 801 合约期权 7 月 28 日行情

持仓量	成交量	涨跌 1	涨跌 2	今收盘	合约类型	行权价	合约类型	今收盘	涨跌 1	涨跌 2	成交量	持仓量
20	20	(38.5)	(23.5)	514.5	看涨	5600	看跌	45.0	4.5	1.5	140	176
106	40	(61.5)	(23.0)	407.5	看涨	5700	看跌	64.0	8.5	2.0	408	1122
128	64	(51.0)	(22.0)	339.0	看涨	5800	看跌	87.0	10.5	2.5	568	1560
366	34	(44.5)	(20.5)	274.0	看涨	5900	看跌	120.5	17.0	4.0	586	1692
328	20	(48.0)	(19.0)	207.0	看涨	6000	看跌	162.0	23.0	6.0	534	1864
1030	330	(39.0)	(16.5)	161.0	看涨	6100	看跌	212.0	28.5	8.0	614	1496
1800	462	(32.5)	(14.5)	122.0	看涨	6200	看跌	272.5	36.0	10.5	248	2098
1540	654	(26.5)	(12.0)	91.0	看涨	6300	看跌	343.0	44.5	13.0	222	1578
1278	198	(21.5)	(9.5)	67.0	看涨	6400	看跌	415.0	46.5	15.5	150	598
2496	972	(16.5)	(8.0)	50.0	看涨	6500	看跌	502.0	56.5	17.5	28	1276
1578	504	(11.5)	(6.0)	38.5	看涨	6600	看跌	586.0	57.5	19.0	28	872
1320	294	(10.0)	(4.0)	27.5	看涨	6700	看跌	665.0	49.5	21.0	40	838
1994	208	(6.5)	(3.0)	22.0	看涨	6800	看跌	743.5	37.5	22.5	12	668
1310	52	(6.0)	(2.5)	16.0	看涨	6900	看跌	0.0	23.0	23.0	0	230
2156	334	(4.0)	(1.5)	13.5	看涨	7000	看跌	922.5	28.0	23.5	10	288
2804	484	(3.0)	(0.5)	10.5	看涨	7100	看跌	0.0	24.5	24.5	0	248
1852	118	(1.5)	(0.5)	10.0	看涨	7200	看跌	1083.5	(5.0)	24.5	12	558
2208	88	(0.5)	(0.5)	9.0	看涨	7300	看跌	1192.0	5.5	25.0	4	336
2556	96	(1.0)	0.0	7.5	看涨	7400	看跌	0.0	25.0	25.0	0	212

近期白糖 801 期货合约 90 日历史波动率保持平稳水平，7 月 24 日当周 90 历史波动率均值为 10.6%，微高于上周，低于平值期权（行权价位为 600）的隐含波动率（13.76%）。

图 3 白糖 801 历史波动率



资料来源：Wind，首創期貨

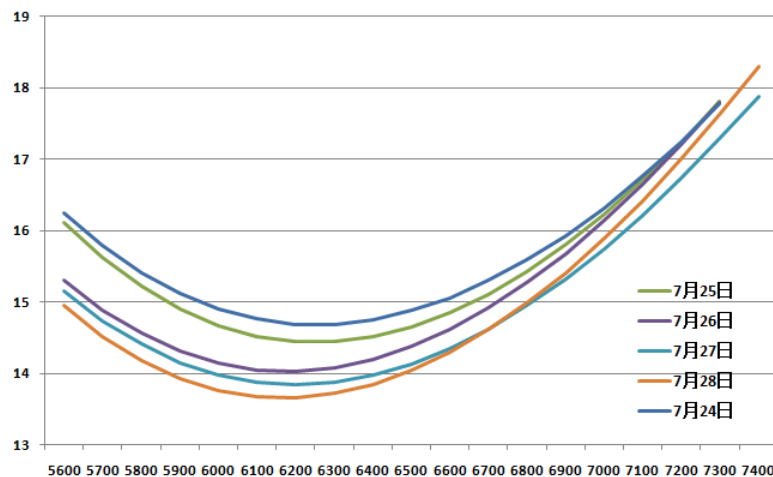
表 4 白糖 1801 期权合约隐含波动率

行权价	7月24日	7月25日	7月26日	7月27日	7月28日
5600	N/A	N/A	N/A	15.16	14.95
5700	16.25	16.12	15.31	14.74	14.52
5800	15.79	15.62	14.89	14.41	14.18
5900	15.41	15.22	14.56	14.15	13.93
6000	15.12	14.9	14.31	13.97	13.76
6100	14.9	14.67	14.14	13.87	13.67
6200	14.76	14.52	14.05	13.84	13.66
6300	14.69	14.45	14.03	13.87	13.72
6400	14.69	14.45	14.08	13.97	13.84
6500	14.75	14.52	14.2	14.13	14.04
6600	14.88	14.65	14.38	14.35	14.29
6700	15.06	14.85	14.62	14.62	14.61
6800	15.3	15.11	14.92	14.95	14.98
6900	15.59	15.43	15.28	15.32	15.41
7000	15.93	15.81	15.68	15.75	15.89
7100	16.32	16.23	16.14	16.22	16.42
7200	16.76	16.71	16.65	16.73	17
7300	17.24	17.23	17.2	17.29	17.62
7400	17.77	17.81	17.8	17.88	18.29

资料来源：郑州商品交易所，首創期貨

7月24日当周白糖 1801 期权呈现较为光滑的“隐含波动率微笑”形态，微笑重心在行权价 6000-6200 之间，当周后期隐含波动率图形整体向下调。

图 4 白糖 801 合约隐含波动率分布图



资料来源：郑州商品交易所，首创期货

三、策略推荐

目前 SR1801 难言见底，并且 SR1801 期权交易热度有限，交易 SR1801 期权难度较大。目前隐含波动率高于历史波动率，SR801 期权拥有较高的时间价值，不建议投资者买入 SR1801 期权合约，因买入期权会受到时间价值流失的亏损，并且承担隐含波动率下调的风险。本周 SR1801 难言见底，建议投资者在期价回调时卖出看涨期权 SR1801C6000。

免责声明

本报告的信息均来源于公开资料，我公司对这些信息的准确性和完整性不做任何保证，也不保证所包含的信息和建议不会发生任何变更。本报告力求客观、公正，但文中观点、结论和建议仅供参考，并不构成所述品种的操作依据，投资者据此做出的任何投资决策，本公司及报告书写人不承担任何责任。此报告版权属于北京首创期货有限责任公司，未经首创期货授权，任何个人、机构不得以任何方式更改、转载、传发及复印。

© 2012 年 北京首创期货有限责任公司 版权所有

营业部及联系方式:

北京首创期货有限责任公司

公司总部: 北京市西城区宣武门
外大街甲1号 环球财讯中心 D
座3层
电话: 010-58379300

北京北辰东路营业部

地址: 北京市朝阳区北辰东路8
号亚运村1号门
电话: 010-51269918

北京长虹桥营业部

北京市朝阳区东三环北路19号
中青大厦1506号
电话: 010-65088620

上海营业部

地址: 上海市浦东新区福山路
458号1901, 1911, 1912室
电话: 021-58207067

大连营业部

地址: 大连市沙河口区会展路
129号大连国际金融中心A座-
大连期货大厦2505号房间
电话: 0411-84800321

郑州营业部

地址: 郑州市未来大道69号未
来大厦1601室
电话: 0371-65615455

哈尔滨营业部

地址: 哈尔滨市南岗区中心大道
160号哈西万达B1栋写字楼
2601室
电话: 0451-86601081

昆明营业部

地址: 昆明市护国路2-4号广业
大厦B幢15楼A区
电话: 0871-63116765

济南营业部

地址: 济南市市中区二环南
路6636号中海环宇城
1006室
电话: 0531-86909292

沈阳营业部

地址: 沈阳市和平区南京南
街1甲号欧亚联营商务大
厦1702室
电话: 024-23284333

厦门营业部

地址: 厦门市思明区湖滨南
路90号立信广场2404室
电话: 0592-3299310

南宁营业部

地址: 广西南宁市青秀区金
湖路28号和实·水榭花都
1号楼7号商铺2072室
电话: 0771-5776618

长沙营业部

地址: 长沙市芙蓉区五一大
道800号中隆国际大厦8
楼801室
电话:
0731-82681607/1607

包头营业部

地址: 包头市青山区钢铁大
街10号中环大厦B-708、
710、712、714号
电话: 0472-6167900

重庆营业部

地址: 重庆市渝中区黄花园
双钢路三号(科协大厦)第
19楼1912号写字间
电话: 023-63512730

深圳营业部

地址：深圳市南山区深南大道与
铜鼓路交汇处华润置地大厦 E 座
33 层 A1
电话：0755-23884572

武汉营业部

地址：湖北省武汉市武昌区中北
路 86 号汉街总部国际 B 座 3401
室

杭州营业部

地址：杭州市滨江区江晖路 1961
号隆和国际大厦 404

成都营业部

四川省成都市锦江区东大街紫东
楼段 35 号明宇金融广场 1904B
室

赤峰营业部

地址：内蒙古赤峰市新城区临潢
大街水榭花都 B 区南门东 100
米