



## 6月23日白糖期权周报

2017年6月23日 星期五

### 一、标的期货行情回顾

本周白糖主力合约 SR1709 下行振荡，开盘 6571，周五收盘 6532，周跌幅为 0.59%。

图 1 主力合约白糖 709 行情



资料来源：文华，首创期货

表 1 白糖期货 6 月 23 日行情

品种月份	今收盘	今结算	涨跌 1	涨跌 2	成交量(手)	持仓量
SR707	6450	6424	3	(23)	80	164
SR709	6532	6494	45	7	366336	584938
SR711	6490	6456	(40)	(74)	16	178
SR801	6539	6497	(12)	(54)	202654	377988
SR803	6500	6480	(23)	(43)	26	216
SR805	6467	6432	(15)	(50)	13774	47420
SR807	6466	6466	(2)	(2)	4	54
SR809	6473	6435	(17)	(55)	904	5832
SR811	6411	6411	(84)	(84)	2	46
总计					583796	1016836

资料来源：郑州商品交易所，首创期货

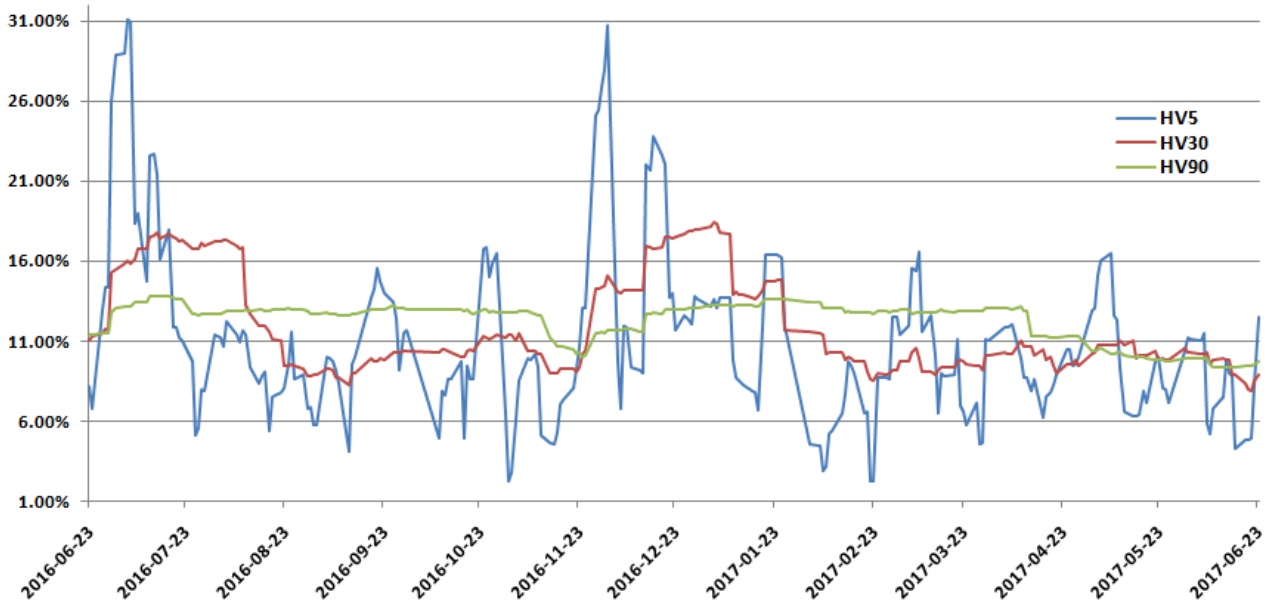
说明：

- (1) 价格：元/吨
- (2) 成交量、持仓量：手
- (3) 涨跌 1：今收盘-昨结算

(4) 涨跌 2: 今结算-昨结算

本周前期白糖期货主力 1709 合约的 5 日波动率保持低位稳定，后两日连续上升，周五达到 12.5%。90 日历史波动率表现一直较为稳定，本周保持在 9.4%-9.7%。

图 2 主力合约白糖 709 历史波动率



资料来源：Wind，首創期貨

## 二、白糖期权行情解读

因本周白糖期货后期重心下移，引发白糖期权周成交量突增，周成交 9.5 万手，周五总持仓为 9.6 万手，持仓量持续增加。

本周白糖期权成交量 P/C Ratio 在 1.16-1.88 区间，持仓量 P/C Ratio 在 0.94-0.97 区间。本周三成交量 P/C Ratio 到达周峰值 1.88，市场悲观情绪变浓，随后两天白糖期货便重心下移。单从成交量 P/C Ratio 来看，市场对白糖期货情绪仍比较悲观，但目前悲观情绪有限，关注周一白糖是否反弹。

表 2 白糖期权合约 P/C Ratio

日期	成交量 P/C Ratio	持仓量 P/C Ratio
6月19日	1.27	0.95
6月20日	1.32	0.94
6月21日	1.88	0.97
6月22日	1.16	0.96
6月23日	1.40	0.97

资料来源：郑州商品交易所，首創期貨

**表 3 白糖 709 合约期权 6 月 23 日行情**

持仓量	成交量	涨跌 1	涨跌 2	今收盘	合约类型	行权价	合约类型	今收盘	涨跌 1	涨跌 2	成交量	持仓量
80	206	35	7.5	418	看涨	6000	看跌	3	-1	0.5	60	154
218	190	38	7.5	384.5	看涨	6100	看跌	4.5	-2	0	204	1762
446	284	34	7	288	看涨	6200	看跌	8.5	-3	0	1084	4036
708	290	29.5	6.5	188.5	看涨	6300	看跌	15.5	-7	-0.5	1222	4160
456	254	26.5	5	123	看涨	6400	看跌	31	-14.5	-1.5	1222	3738
1192	446	19	3.5	67.5	看涨	6500	看跌	67	-20.5	-3.5	1138	3740
2378	614	11	2.5	31	看涨	6600	看跌	121	-29.5	-4.5	608	4038
3580	416	4.5	1.5	13	看涨	6700	看跌	196	-34.5	-5.5	322	756
3528	182	3.5	1	8.5	看涨	6800	看跌	288	-33	-6	422	576
4570	520	2.5	0.5	5.5	看涨	6900	看跌	392.5	-24.5	-6.5	206	656
2492	296	2	0.5	3	看涨	7000	看跌	493.5	-21.5	-6.5	238	316
1998	72	1.5	0.5	3.5	看涨	7100	看跌	579.5	-35	-6.5	326	292
1216	2	-0.5	0.5	1.5	看涨	7200	看跌	674	-40	-6.5	68	232

资料来源：郑州商品交易所，首創期貨

本周白糖 709 期权合约平值期权（行权价为 6500）的隐含波动率在 10.39%-10.64% 区间，高于 90 日历史波动率。

**表 4 主力合约隐含波动率**

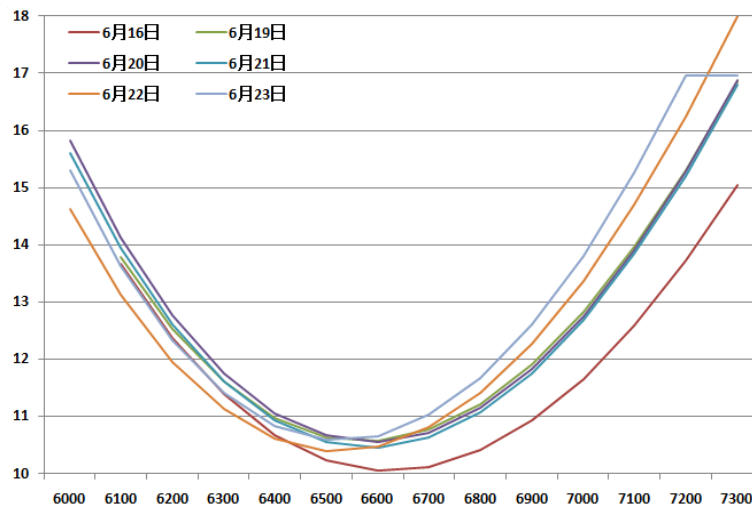
行权价	6 月 19 日	6 月 20 日	6 月 21 日	6 月 22 日	6 月 23 日
6000		15.82	15.61	14.63	15.3
6100	13.79	14.13	13.94	13.12	13.63
6200	12.54	12.78	12.62	11.96	12.34
6300	11.61	11.76	11.62	11.13	11.42
6400	10.98	11.06	10.94	10.61	10.84
6500	10.64	10.67	10.56	10.39	10.59
6600	10.58	10.56	10.46	10.47	10.66
6700	10.77	10.72	10.64	10.81	11.03
6800	11.22	11.15	11.08	11.42	11.68
6900	11.91	11.84	11.76	12.28	12.61
7000	12.83	12.76	12.69	13.37	13.81
7100	13.96	13.91	13.84	14.7	15.26

7200	15.31	15.29	15.21	16.25	16.95
7300	16.86	16.87	16.79	18	16.95

资料来源：郑州商品交易所，首創期貨

本周白糖709的隐含波动率图形仍呈现良好的“微笑”形态，和上周后期相比，因白糖期货重心下移，本周白糖709隐含波动率图形向左移动。

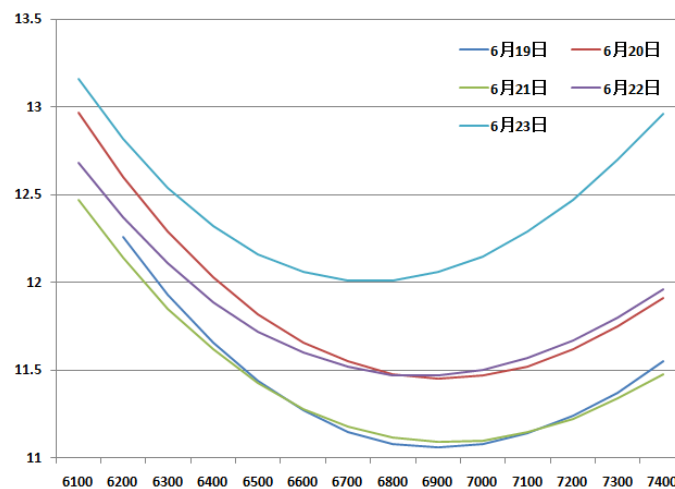
图 3 白糖 709 合约隐含波动率分布图



资料来源：郑州商品交易所，首創期貨

近期白糖1801合约成交量有所增加，带动其期权合约流动性增加，因此白糖801期权合约的隐含波动率“微笑”也逐渐雏形。

图 4 白糖 801 合约隐含波动率分布图



资料来源：郑州商品交易所，首創期貨

### 三、策略推荐

目前白糖期货1709合约处于低位，白糖期货下周可能有所反弹，建议投资者在期价低位时建立牛市价差期权组合（如买入SR709P6500，卖出SR709P6700），在期价回调时盈利平仓出场。看涨期权和看跌期权均可组成牛市价差期权组合，因近期看跌期权的流动性高于看涨期权的流动性，建议投资者利用看跌期权组成期权组合策略。

图5 牛市价差期权组合盈亏图（仅供参考）



资料来源：首创期货咏春，首创期货

### 免责声明

本报告的信息均来源于公开资料，我公司对这些信息的准确性和完整性不做任何保证，也不保证所包含的信息和建议不会发生任何变更。本报告力求客观、公正，但文中观点、结论和建议仅供参考，并不构成所述品种的操作依据，投资者据此做出的任何投资决策，本公司及报告书写人不承担任何责任。此报告版权属于北京首创期货有限责任公司，未经首创期货授权，任何个人、机构不得以任何方式更改、转载、传发及复印。

© 2012 年 北京首创期货有限责任公司 版权所有

## 营业部及联系方式:

**北京首创期货有限责任公司**  
公司总部: 北京市西城区宣武门  
外大街甲1号 环球财讯中心 D  
座3层  
电话: 010-58379300

**北京北辰东路营业部**  
地址: 北京市朝阳区北辰东路8  
号亚运村1号门  
电话: 010-51269918

**北京长虹桥营业部**  
北京市朝阳区东三环北路19号  
中青大厦1506号  
电话: 010-65088620

**上海营业部**  
地址: 上海市浦东新区福山路  
458号1901, 1911, 1912室  
电话: 021-58207067

**大连营业部**  
地址: 大连市沙河口区会展路  
129号大连国际金融中心A座-  
大连期货大厦2505号房间  
电话: 0411-84800321

**郑州营业部**  
地址: 郑州市未来大道69号未  
来大厦1601室  
电话: 0371-65615455

**哈尔滨营业部**  
地址: 哈尔滨市南岗区中心大道  
160号哈西万达B1栋写字楼  
2601室  
电话: 0451-86601081

**昆明营业部**  
地址: 昆明市护国路2-4号广业  
大厦B幢15楼A区  
电话: 0871-63116765

**济南营业部**  
地址: 济南市市中区二环南  
路6636号中海环宇城  
1006室  
电话: 0531-86909292

**沈阳营业部**  
地址: 沈阳市和平区南京南  
街1甲号欧亚联营商务大  
厦1702室  
电话: 024-23284333

**厦门营业部**  
地址: 厦门市思明区湖滨南  
路90号立信广场2404室  
电话: 0592-3299310

**南宁营业部**  
地址: 广西南宁市青秀区金  
湖路28号和实·水榭花都  
1号楼7号商铺2072室  
电话: 0771-5776618

**长沙营业部**  
地址: 长沙市芙蓉区五一大  
道800号中隆国际大厦8  
楼801室  
电话:  
0731-82681607/1607

**包头营业部**  
地址: 包头市青山区钢铁大  
街10号中环大厦B-708、  
710、712、714号  
电话: 0472-6167900

**重庆营业部**  
地址: 重庆市渝中区黄花园  
双钢路三号(科协大厦)第  
19楼1912号写字间  
电话: 023-63512730

**深圳营业部**

地址：深圳市南山区深南大道与  
铜鼓路交汇处华润置地大厦 E 座  
33 层 A1  
电话：0755-23884572

**武汉营业部**

地址：湖北省武汉市武昌区中北  
路 86 号汉街总部国际 B 座 3401  
室

**杭州营业部**

地址：杭州市滨江区江晖路 1961  
号隆和国际大厦 404

**成都营业部**

四川省成都市锦江区东大街紫东  
楼段 35 号明宇金融广场 1904B  
室

**赤峰营业部**

地址：内蒙古赤峰市新城区临潢  
大街水榭花都 B 区南门东 100  
米