



8月21日白糖期权周报

2017年8月21日 星期一

一、标的期货行情回顾

8月14日当周白糖合约SR1801缓慢上行，周一开盘6236，周五收盘6355，周涨幅为1.91%。

图 1 主力合约白糖 1801 行情



资料来源：文华，首創期貨

表 1 白糖期货 8 月 18 日行情

品种月份	今收盘	今结算	涨跌 1	涨跌 2	成交量(手)	持仓量
SR709	6282	6275	25	18	23372	150224
SR711	6321	6318	43	40	46	262
SR801	6355	6341	53	39	531184	734990
SR803	6279	6279	33	33	6	254
SR805	6239	6223	52	36	29354	86830
SR807	0	6244	40	40	0	82
SR809	6256	6245	49	38	2396	11320
SR811	0	6201	45	45	0	82
SR901	6110	6090	39	19	510	2034
总计					586868	986078

资料来源：郑州商品交易所，首創期貨

说明：

- (1) 价格：元/吨
- (2) 成交量、持仓量：手
- (3) 涨跌 1：今收盘-昨结算

(4) 涨跌 2: 今结算-昨结算

二、白糖期权行情解读

8月14日当周白糖期权成交量为5.6万手，成交量继续回暖，但仍处于上市以来成交量较低水平，市场观望气氛较浓，周五总持仓为8.8万手，持仓量有所增加。现主力期权合约约为SR1801期权合约，周成交4.3万手，占期权总成交量的75%。

8月14日当周白糖801期权合约成交量P/C Ratio在0.53-1.09区间，持仓量P/C Ratio在0.69-0.76区间。从成交量P/C Ratio来看，市场反映出较为乐观的情绪，这也与本周白糖1801期货合约缓慢上行的行情相符，需要注意的是，8月18日周五成交量P/C Ratio升至1.09，这可能意味着白糖1801期货合约下周会出现小幅回调。

表 2 白糖 1801 期权合约 P/C Ratio

日期	成交量 P/C Ratio	持仓量 P/C Ratio
8月14日	0.57	0.69
8月15日	0.81	0.71
8月16日	0.60	0.72
8月17日	0.71	0.74
8月18日	1.09	0.76

资料来源：郑州商品交易所，首創期貨

表 3 白糖 801 合约期权 8 月 18 日行情

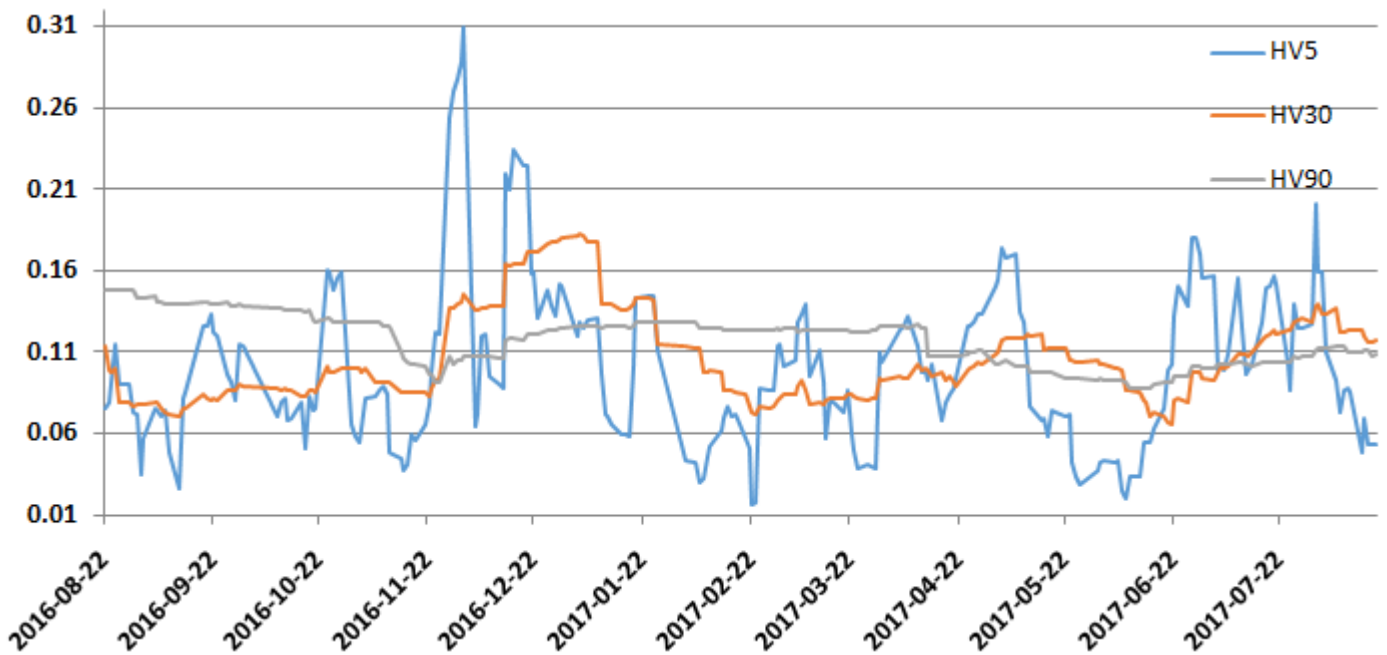
持仓量	成交量	涨跌 1	涨跌 2	今收盘	合约类型	行权价	合约类型	今收盘	涨跌 1	涨跌 2	成交量	持仓量
14	12	30.5	36	841	看涨	5500	看跌	7	-5.5	-2.5	12	116
24	0	35.5	35.5	0	看涨	5600	看跌	10	-6.5	-3.5	56	416
74	4	33.5	34	654.5	看涨	5700	看跌	16.5	-6.5	-5	288	1914
186	10	28	31.5	559	看涨	5800	看跌	22.5	-10	-7.5	208	3690
386	24	32	29	476.5	看涨	5900	看跌	32.5	-13	-9.5	112	2454
460	132	24.5	25.5	389	看涨	6000	看跌	48.5	-16	-13	1090	3492
896	60	22	22.5	313	看涨	6100	看跌	68	-23	-17	394	1844
1882	412	21	18.5	247.5	看涨	6200	看跌	97.5	-28	-20.5	1912	3426
1804	682	13.5	14.5	185	看涨	6300	看跌	136	-33.5	-24	1132	1316
1586	736	7.5	10	134.5	看涨	6400	看跌	186.5	-37.5	-28.5	100	584
2340	540	2	6.5	94	看涨	6500	看跌	252.5	-36	-32.5	660	1292

2942	1094	0.5	3.5	66	看涨	6600	看跌	313.5	-48	-35.5	74	606
1338	108	-1.5	1.5	45	看涨	6700	看跌	410.5	-31	-37	12	684
2694	240	-1	0.5	31.5	看涨	6800	看跌	498	-29	-38	4	672
1422	244	-0.5	0	22.5	看涨	6900	看跌	0	-39	-39	0	206
2242	32	-2.5	-0.5	14	看涨	7000	看跌	679	-31.5	-39.5	4	322
2742	176	-2	-1	10	看涨	7100	看跌	0	-39.5	-39.5	0	200
1800	34	-1.5	-1	7.5	看涨	7200	看跌	865	-38	-40	2	586
2318	12	0	-1	7	看涨	7300	看跌	0	-39	-39	0	318
3326	144	0.5	-1	6	看涨	7400	看跌	0	-39.5	-39.5	0	184

资料来源：郑州商品交易所，首创期货

8月14日当周白糖1801期货合约90日历史波动率仍持续稳定，90日历史波动率均值为10.98%，微低于上周水平，仍低于平值期权（行权价位为6400）的隐含波动率。

图2 白糖801历史波动率



资料来源：Wind，首创期货

表4 白糖1801期权合约隐含波动率

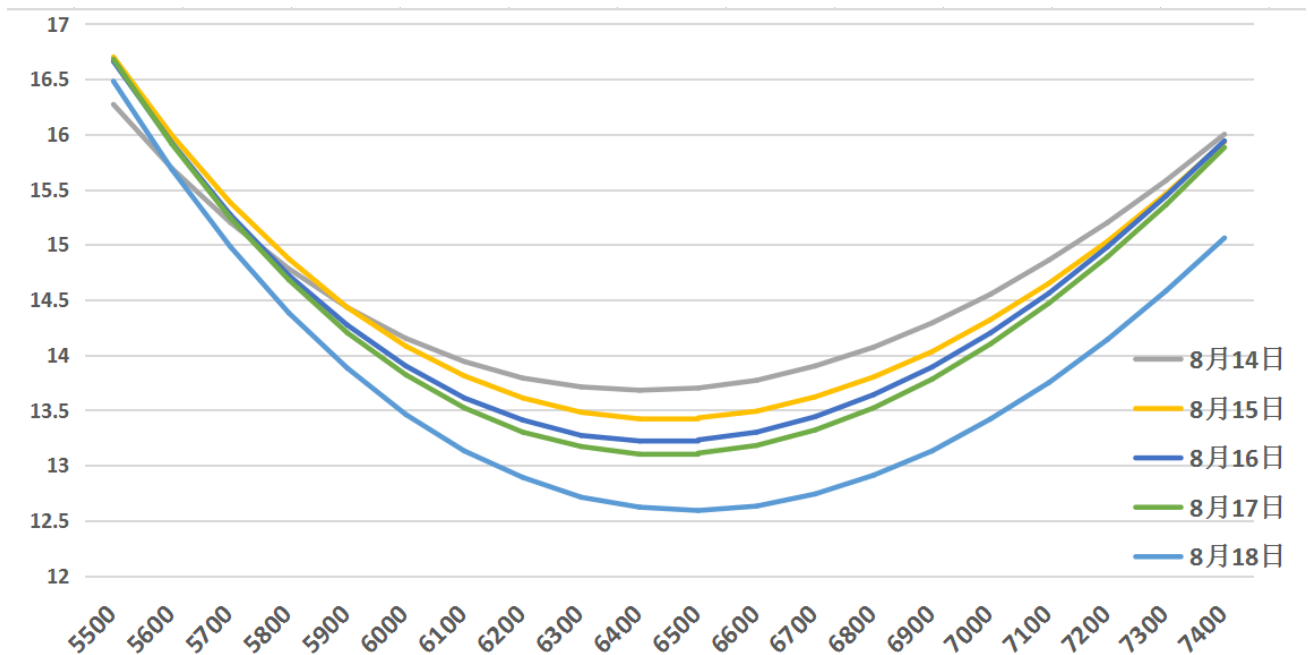
行权价	8月14日	8月15日	8月16日	8月17日	8月18日
5500	16.27	16.7	16.66	16.68	16.48
5600	15.69	15.99	15.92	15.91	15.68
5700	15.2	15.38	15.27	15.24	14.98
5800	14.78	14.87	14.72	14.68	14.38

5900	14.43	14.43	14.27	14.2	13.88
6000	14.15	14.08	13.9	13.82	13.46
6100	13.94	13.81	13.61	13.52	13.13
6200	13.79	13.61	13.41	13.3	12.89
6300	13.71	13.48	13.27	13.17	12.71
6400	13.68	13.42	13.22	13.1	12.62
6500	13.7	13.43	13.23	13.11	12.59
6600	13.77	13.49	13.3	13.18	12.63
6700	13.9	13.62	13.44	13.32	12.74
6800	14.07	13.8	13.64	13.52	12.91
6900	14.29	14.03	13.89	13.78	13.13
7000	14.55	14.32	14.2	14.1	13.42
7100	14.86	14.65	14.56	14.47	13.75
7200	15.2	15.03	14.98	14.89	14.14
7300	15.58	15.46	15.44	15.36	14.58
7400	16	15.93	15.94	15.88	15.06

资料来源：郑州商品交易所，首創期貨

8月14日当周白糖 1801 期权合约呈现出光滑且对称的“隐含波动率微笑”的特征，隐含波动率整体体现下调趋势。

图 3 白糖 801 合约隐含波动率分布图



资料来源：郑州商品交易所，首創期貨

三、策略推荐

白糖 1801 期货合约目前缓慢上行，但白糖反弹势头动量不足，短期难见大涨行情，建议投资者在期价回调时卖出看跌期权（如 SR801P6300）。

免责声明

本报告的信息均来源于公开资料，我公司对这些信息的准确性和完整性不做任何保证，也不保证所包含的信息和建议不会发生任何变更。本报告力求客观、公正，但文中观点、结论和建议仅供参考，并不构成所述品种的操作依据，投资者据此做出的任何投资决策，本公司及报告书写人不承担任何责任。此报告版权属于北京首創期貨有限责任公司，未经首創期貨授权，任何个人、机构不得以任何方式更改、转载、传发及复印。

© 2012 年 北京首創期貨有限责任公司 版权所有

营业部及联系方式:

北京首创期货有限责任公司

公司总部: 北京市西城区宣武门
外大街甲1号 环球财讯中心 D
座3层
电话: 010-58379300

北京北辰东路营业部

地址: 北京市朝阳区北辰东路8
号亚运村1号门
电话: 010-51269918

北京长虹桥营业部

北京市朝阳区东三环北路19号
中青大厦1506号
电话: 010-65088620

上海营业部

地址: 上海市浦东新区福山路
458号1901, 1911, 1912室
电话: 021-58207067

大连营业部

地址: 大连市沙河口区会展路
129号大连国际金融中心A座-
大连期货大厦2505号房间
电话: 0411-84800321

郑州营业部

地址: 郑州市未来大道69号未
来大厦1601室
电话: 0371-65615455

哈尔滨营业部

地址: 哈尔滨市南岗区中心大道
160号哈西万达B1栋写字楼
2601室
电话: 0451-86601081

昆明营业部

地址: 昆明市护国路2-4号广业
大厦B幢15楼A区
电话: 0871-63116765

济南营业部

地址: 济南市市中区二环南
路6636号中海环宇城
1006室
电话: 0531-86909292

沈阳营业部

地址: 沈阳市和平区南京南
街1甲号欧亚联营商务大
厦1702室
电话: 024-23284333

厦门营业部

地址: 厦门市思明区湖滨南
路90号立信广场2404室
电话: 0592-3299310

南宁营业部

地址: 广西南宁市青秀区金
湖路28号和实·水榭花都
1号楼7号商铺2072室
电话: 0771-5776618

长沙营业部

地址: 长沙市芙蓉区五一大
道800号中隆国际大厦8
楼801室
电话:
0731-82681607/1607

包头营业部

地址: 包头市青山区钢铁大
街10号中环大厦B-708、
710、712、714号
电话: 0472-6167900

重庆营业部

地址: 重庆市渝中区黄花园
双钢路三号(科协大厦)第
19楼1912号写字间
电话: 023-63512730

深圳营业部

地址：深圳市南山区深南大道与
铜鼓路交汇处华润置地大厦 E 座
33 层 A1
电话：0755-23884572

武汉营业部

地址：湖北省武汉市武昌区中北
路 86 号汉街总部国际 B 座 3401
室

杭州营业部

地址：杭州市滨江区江晖路 1961
号隆和国际大厦 404

成都营业部

四川省成都市锦江区东大街紫东
楼段 35 号明宇金融广场 1904B
室

赤峰营业部

地址：内蒙古赤峰市新城区临潢
大街水榭花都 B 区南门东 100
米