



## 7月14日白糖期权周报

2017年7月14日 星期五

### 一、标的期货行情回顾

7月10日当周白糖主力合约SR1709低位反弹，重心向上微移，周一开盘6150，周五收盘6272，周涨幅为1.98%，报收五连阳。

图 1 主力合约白糖 709 行情



资料来源：文华，首创期货

表 1 白糖期货 7 月 14 日行情

品种月份	今收盘	今结算	涨跌 1	涨跌 2	成交量(手)	持仓量
SR707	6254	6254	137	137	20	0
SR709	6272	6259	63	50	436182	494814
SR711	6260	6253	45	38	12	212
SR801	6295	6291	21	17	218378	495242
SR803	0	6269	15	15	0	322
SR805	6200	6203	10	13	9314	44398
SR807	0	6217	0	0	0	76

SR809	6224	6227	4	7	2072	7188
SR811	6193	6186	(11)	(18)	26	68
总计					666004	1042320

资料来源：郑州商品交易所，首創期貨

说明：

- (1) 价格：元/吨
- (2) 成交量、持仓量：手
- (3) 涨跌 1：今收盘-昨结算
- (4) 涨跌 2：今结算-昨结算

## 二、白糖期权行情解读

7月10日当周白糖期权成交量为9.0万手，较上周有所减少，周五总持仓为10.4万手，持仓量持续增加，主力1709白糖期权无新挂牌期权合约。因主力1709白糖期权在7月25日（周二）即将到期，市场期权交易重心已往1801期权合约转移。

7月10日当周白糖709期权合约成交量P/C Ratio在0.56-0.82区间，持仓量P/C Ratio在0.62-0.64区间。单从本周P/C Ratio情况来看，上周悲观情绪已经有所缓解，下周白糖709期货再次深跌的可能不大。

表 2 白糖 709 期权合约 P/C Ratio

日期	成交量 P/C Ratio	持仓量 P/C Ratio
7月10日	0.82	0.62
7月11日	0.74	0.62
7月12日	0.82	0.63
7月13日	0.56	0.64
7月14日	0.87	0.63

资料来源：郑州商品交易所，首創期貨

表 3 白糖 709 合约期权 6 月 30 日行情

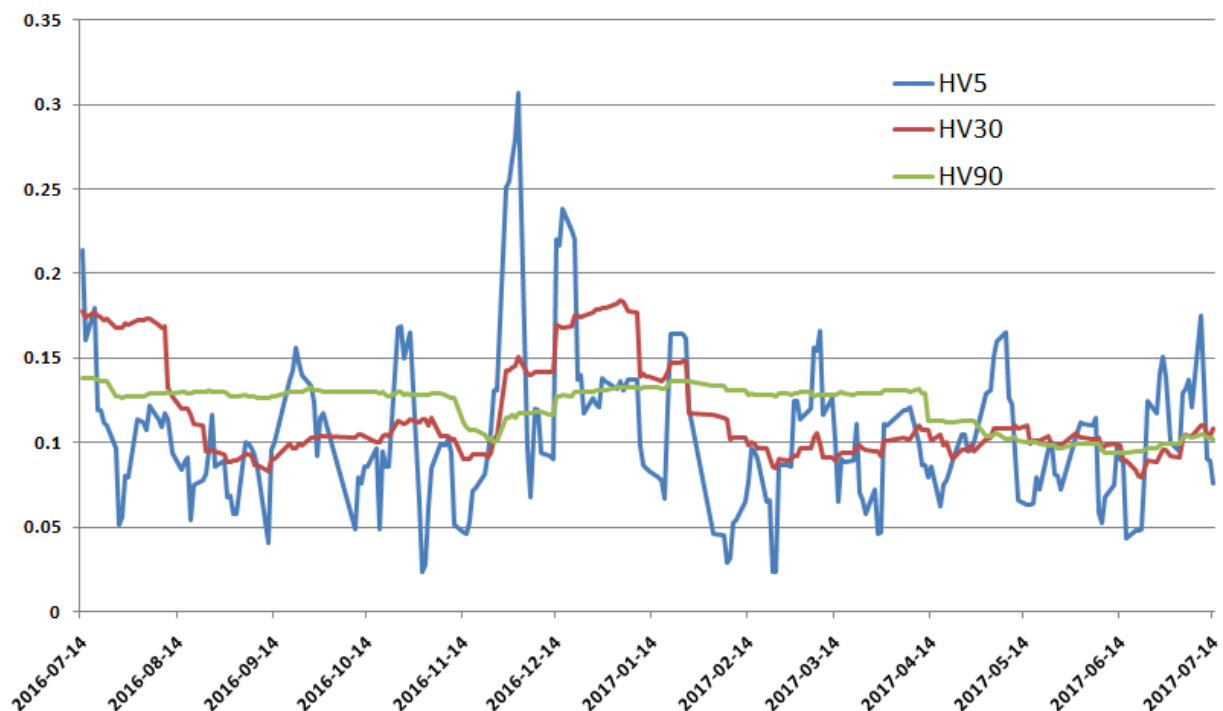
持仓量	成交量	涨跌 1	涨跌 2	今收盘	合约类型	行权价	合约类型	今收盘	涨跌 1	涨跌 2	成交量	持仓量
6	0	50.0	50.0	0.0	看涨	5700	看跌	0.0	(0.5)	(0.5)	0.0	118.0
12	6	68.0	49.0	479.5	看涨	5800	看跌	0.0	(1.0)	(1.0)	0.0	480.0
96	16	79.5	47.5	393.0	看涨	5900	看跌	2.0	(3.0)	(2.5)	216.0	994.0
172	32	61.0	44.0	280.5	看涨	6000	看跌	4.5	(6.5)	(6.5)	968.0	2084.0
374	184	58.0	35.5	193.5	看涨	6100	看跌	10.0	(16.5)	(14.5)	1336.0	1760.0

1472	1950	39.0	22.5	109.5	看涨	6200	看跌	28.5	(33.0)	(27.5)	2790.0	2420.0
2462	2380	19.0	10.5	50.0	看涨	6300	看跌	71.0	(51.0)	(39.5)	1192.0	2104.0
3862	1762	7.0	4.0	19.5	看涨	6400	看跌	137.0	(66.5)	(46.0)	124.0	1326.0
2586	560	3.5	1.5	9.0	看涨	6500	看跌	250.5	(45.5)	(48.0)	66.0	2380.0
2520	222	2.5	1.0	5.0	看涨	6600	看跌	324.0	(69.5)	(49.0)	8.0	2224.0
2446	176	1.0	1.0	2.5	看涨	6700	看跌	422.0	(70.5)	(49.0)	40.0	574.0
1488	44	(0.5)	1.0	1.0	看涨	6800	看跌	515.0	(77.0)	(49.0)	12.0	346.0
4228	154	(0.5)	(0.5)	1.0	看涨	6900	看跌	645.0	(47.0)	(50.5)	10.0	576.0
1818	236	0.5	0.0	1.0	看涨	7000	看跌	0.0	(50.0)	(50.0)	0.0	158.0
1680	22	0.0	0.0	0.5	看涨	7100	看跌	0.0	(50.0)	(50.0)	0.0	150.0
1142	0	0.0	0.0	0.0	看涨	7200	看跌	0.0	(50.0)	(50.0)	0.0	148.0
2010	0	0.0	0.0	0.0	看涨	7300	看跌	0.0	(50.0)	(50.0)	0.0	132.0

资料来源：郑州商品交易所，首创期货

近期90日历史波动率缓慢上调，7月10日当周90日历史波动率均值为10.36%，与上周基本持平，低于平值期权（行权价位为6300）的隐含波动率（13.77%）。

图2 主力合约白糖709历史波动率



资料来源：Wind，首创期货

表4 主力合约隐含波动率

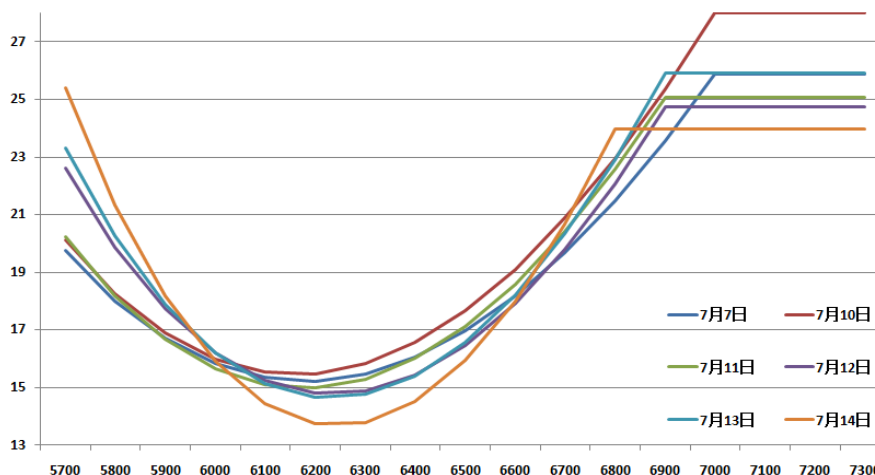
行权价	7月10日	7月11日	7月12日	7月13日	7月14日
5700	20.11	20.24	22.6	23.3	25.41
5800	18.26	18.2	19.86	20.26	21.35
5900	16.89	16.68	17.74	17.9	18.2
6000	15.99	15.65	16.21	16.21	15.9
6100	15.53	15.09	15.24	15.14	14.43
6200	15.48	14.98	14.8	14.67	13.73
6300	15.84	15.3	14.87	14.77	13.77
6400	16.57	16.01	15.43	15.41	14.52
6500	17.67	17.12	16.45	16.56	15.95
6600	19.11	18.59	17.91	18.22	18.01
6700	20.88	20.42	19.79	20.34	20.69
6800	22.96	22.58	22.08	22.91	23.96
6900	25.35	25.06	24.75	25.91	23.96
7000	28.02	25.06	24.75	25.91	23.96
7100	28.02	25.06	24.75	25.91	23.96
7200	28.02	25.06	24.75	25.91	23.96
7300	28.02	25.06	24.75	25.91	23.96

资料来源：郑州商品交易所，首创期货

白糖 1709 期权仍呈现“隐含波动率微笑”的特征，7月10日当周白糖 1709 期权合约隐含波动率整体波动不大，主要因为标的期货虽有涨幅，但涨幅并不大。

7月14日行权价位为 6100-6400 的 1709 期权合约隐含波动率有明显的跌幅，行权价位 5700-5900 的 1709 期权合约隐含波动率有所上调，这有可能因为期权卖方仍惧怕 1709 白糖期货到期前再次深跌。

图 3 白糖 709 合约隐含波动率分布图



资料来源：郑州商品交易所，首创期货

### 三、策略推荐

距离白糖 1709 期权合约到期还有大约一周时间,目前白糖 1709 期权合约隐含波动率不低,不建议投资者买入裸式深虚值期权,因其到期变为实值期权的概率非常低。7 月 10 日当周虽然白糖 709 合约有所上调,但白糖 709 回调涨势并不充分,下周仍有可能有所回落,如若期价回落,投资者可择时卖出白糖看跌期权 SR709P6100,若下周白糖期货无大跌行情,投资者可持有到期,赚取权利金。

**温馨提示:** 白糖 1709 期权合约将于 2017 年 7 月 25 日到期,请投资者提前妥善处理持仓。

### 免责声明

本报告的信息均来源于公开资料,我公司对这些信息的准确性和完整性不做任何保证,也不保证所包含的信息和建议不会发生任何变更。本报告力求客观、公正,但文中观点、结论和建议仅供参考,并不构成所述品种的操作依据,投资者据此做出的任何投资决策,本公司及报告书写人不承担任何责任。此报告版权属于北京首創期貨有限责任公司,未经首創期貨授权,任何个人、机构不得以任何方式更改、转载、传发及复印。

© 2012 年 北京首創期貨有限责任公司 版权所有

## 营业部及联系方式:

### 北京首创期货有限责任公司

公司总部: 北京市西城区宣武门外大街甲1号 环球财讯中心 D座3层  
电话: 010-58379300

### 北京北辰东路营业部

地址: 北京市朝阳区北辰东路8号 亚运村1号门  
电话: 010-51269918

### 北京长虹桥营业部

北京市朝阳区东三环北路19号 中青大厦1506号  
电话: 010-65088620

### 上海营业部

地址: 上海市浦东新区福山路458号1901, 1911, 1912室  
电话: 021-58207067

### 大连营业部

地址: 大连市沙河口区会展路129号 大连国际金融中心A座-大连期货大厦2505号房间  
电话: 0411-84800321

### 郑州营业部

地址: 郑州市未来大道69号 未来大厦1601室  
电话: 0371-65615455

### 哈尔滨营业部

地址: 哈尔滨市南岗区中心大道160号 哈西万达B1栋写字楼2601室  
电话: 0451-86601081

### 昆明营业部

地址: 昆明市护国路2-4号 广业大厦B幢15楼A区  
电话: 0871-63116765

### 济南营业部

地址: 济南市市中区二环南路6636号 中海环宇城1006室  
电话: 0531-86909292

### 沈阳营业部

地址: 沈阳市和平区南京南街1甲号 欧亚联营商务大厦1702室  
电话: 024-23284333

### 厦门营业部

地址: 厦门市思明区湖滨南路90号 立信广场2404室  
电话: 0592-3299310

### 南宁营业部

地址: 广西南宁市青秀区金湖路28号 和实·水榭花都1号楼7号商铺2072室  
电话: 0771-5776618

### 长沙营业部

地址: 长沙市芙蓉区五一大道800号 中隆国际大厦8楼801室  
电话: 0731-82681607/1607

### 包头营业部

地址: 包头市青山区钢铁大街10号 中环大厦B-708、710、712、714号  
电话: 0472-6167900

### 重庆营业部

地址: 重庆市渝中区黄花园双钢路3号(科协大厦)第19楼1912号写字间  
电话: 023-63512730

**深圳营业部**

地址：深圳市南山区深南大道与  
铜鼓路交汇处华润置地大厦 E 座  
33 层 A1  
电话：0755-23884572

**武汉营业部**

地址：湖北省武汉市武昌区中北  
路 86 号汉街总部国际 B 座 3401  
室

**杭州营业部**

地址：杭州市滨江区江晖路 1961  
号隆和国际大厦 404

**成都营业部**

四川省成都市锦江区东大街紫东  
楼段 35 号明宇金融广场 1904B  
室

**赤峰营业部**

地址：内蒙古赤峰市新城区临潢  
大街水榭花都 B 区南门东 100  
米