



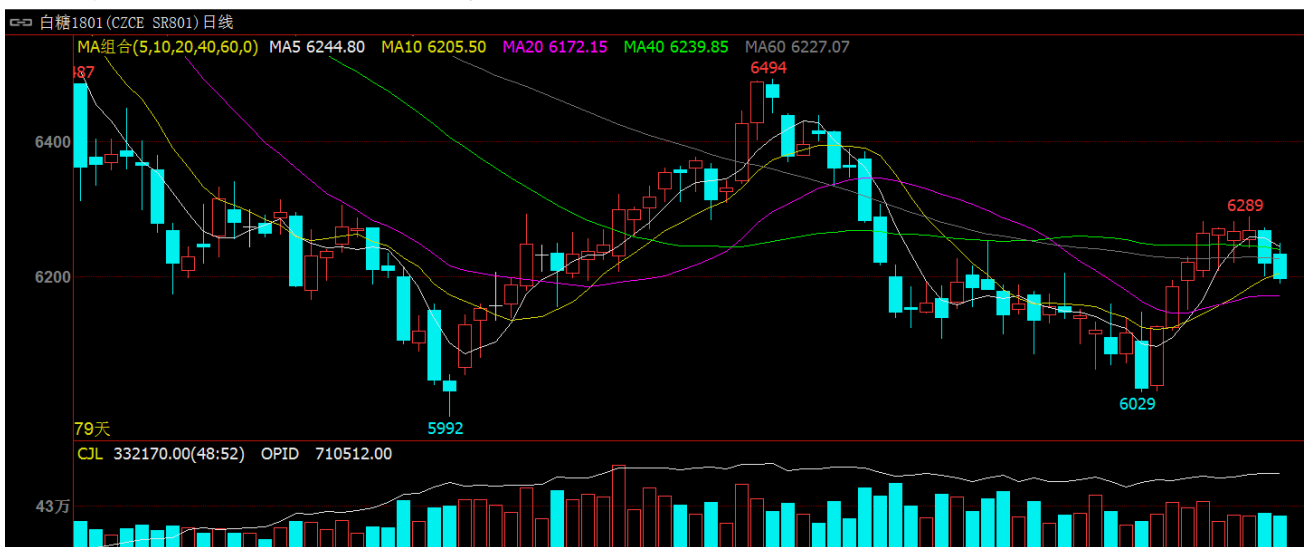
10月23日白糖期权周报

2017年10月23日 星期一

一、标的期货行情回顾

10月16日当周白糖合约SR1801呈现见顶回落走势，周一开盘6262，周五收盘6197，周跌幅为1.04%。

图 1 主力合约白糖 1801 行情



资料来源：文华，首创期货

表 1 白糖期货 10 月 20 日行情

品种月份	今收盘	今结算	涨跌 1	涨跌 2	成交量(手)	持仓量
SR711	0	6021	0	0	0	48
SR801	6197	6221	-36	-12	332170	710512
SR803	0	6046	0	0	0	438
SR805	5887	5905	-33	-15	42578	222552
SR807	5877	5877	-24	-24	6	204
SR809	5856	5867	-19	-8	3710	37844
SR811	0	5850	0	0	0	184
SR901	5773	5775	-4	-2	258	5860
SR903	5766	5695	-10	-81	6	18
总计					378728	977660

资料来源：郑州商品交易所，首创期货

说明：

- (1) 价格：元/吨
- (2) 成交量、持仓量：手
- (3) 涨跌 1：今收盘-昨结算
- (4) 涨跌 2：今结算-昨结算

现货方面,南宁中间商报价 6400-6580 元/吨,报价不变,成交一般。南宁集团报价 6450-6480 元/吨,报价下调 20 元/吨。柳州中间商报价 6480-6490 元/吨,报价下调 10 元/吨,成交一般。柳州集团报价 6460-6490 元/吨,报价不变。广州中间商广西糖报价 6700 元/吨,报价不变,成交一般偏淡。湛江中间商广东糖报价 6350-6450 元/吨,报价不变,成交一般偏淡。海南,中间商暂无报价。

二、白糖期权行情解读

10月16日当周白糖期权成交量为 7.9 万手,成交量较上周有所突降,这主要是因为本周白糖期货前三日一直处于平稳行情,所以这使得投资者交易白糖期权的动力大大减少。周五总持仓为 16.7 万手,持仓量仍持续增加。

10月16日当周白糖 1801 期权合约持仓量 P/C Ratio 在 0.94-1.03 区间,在标的平稳行情下,市场情绪偏中性。

表 2 白糖 1801 期权合约 P/C Ratio

日期	持仓量 P/C Ratio
10月16日	0.94
10月17日	0.95
10月18日	1.03
10月19日	1.02
10月20日	1.00

资料来源：郑州商品交易所，首創期貨

表 3 白糖 801 合约期权 10月20日行情

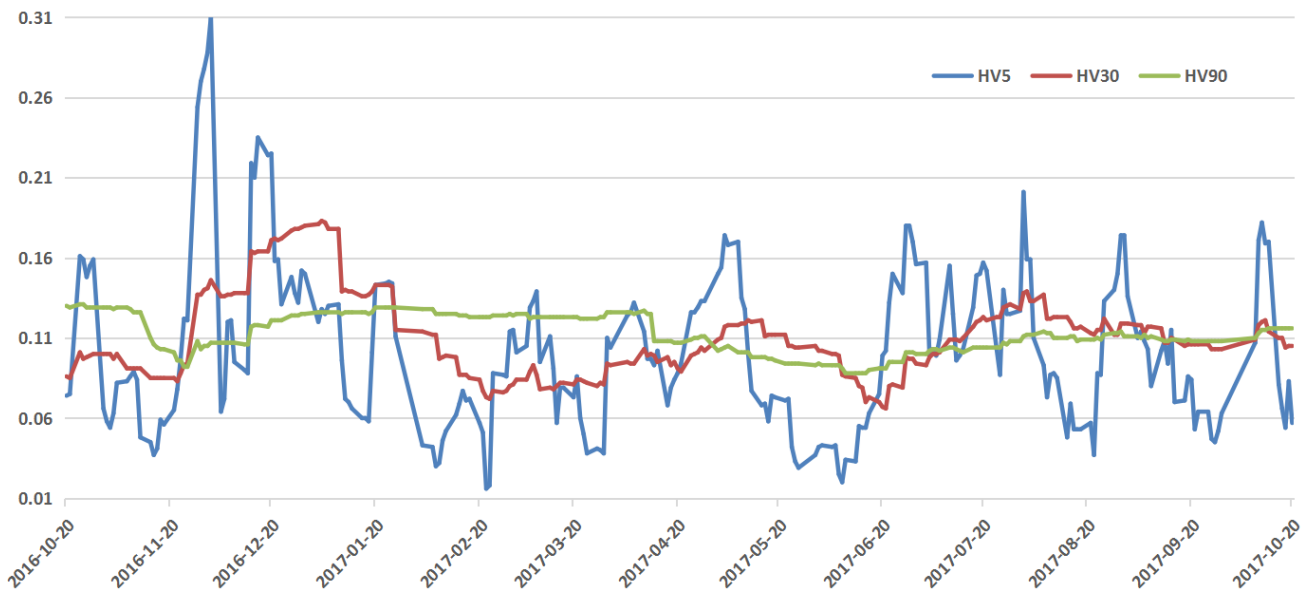
持仓量	成交量	涨跌 1	涨跌 2	今收盘	合约类型	行权价	合约类型	今收盘	涨跌 1	涨跌 2	成交量	持仓量
138	16	4.5	-10.5	739.5	看涨	5500	看跌	1	-2	2	4	1,198
162	14	-3	-13.5	635	看涨	5600	看跌	2	-5	-2	10	1,310
196	0	-13	-13	0	看涨	5700	看跌	3.5	-3.5	-1	10	3,618
470	22	-6.5	-12	444	看涨	5800	看跌	7	-2	-0.5	52	7,672
346	20	-33.5	-11.5	317	看涨	5900	看跌	13	0.5	0	344	6,398

550	40	-30.5	-10.5	259	看涨	6000	看跌	23.5	3	1.5	906	13,078
1,070	240	-24	-9	177	看涨	6100	看跌	44	6.5	3	1,316	7,246
3,058	724	-23	-7.5	104.5	看涨	6200	看跌	83.5	14	4.5	1,066	4,906
3,304	944	-15.5	-6	53	看涨	6300	看跌	140.5	19	5.5	328	1,884
8,436	616	-10	-4	24.5	看涨	6400	看跌	211.5	19	8	190	986
7,374	544	-5.5	-3.5	9	看涨	6500	看跌	298	19.5	9	80	774
7,920	712	-2.5	-2.5	4.5	看涨	6600	看跌	395.5	23	9.5	6	508
2,484	178	-1	-2	2.5	看涨	6700	看跌	0	10.5	10.5	0	606
4,892	0	-1.5	-1.5	0	看涨	6800	看跌	0	10.5	10.5	0	646
1,182	50	-1	-1.5	1	看涨	6900	看跌	0	11	11	0	210
2,062	0	-1.5	-1.5	0	看涨	7000	看跌	0	11	11	0	336
2,374	0	-0.5	-0.5	0	看涨	7100	看跌	0	12	12	0	186
1,850	22	0	0	1	看涨	7200	看跌	0	12	12	0	662
1,658	0	0	0	0	看涨	7300	看跌	0	12	12	0	394
3,306	2	0.5	0	1	看涨	7400	看跌	0	12	12	0	208

资料来源：郑州商品交易所，首创期货

10月16日当周白糖1801期货合约90日历史波动率表现极为稳定，90日历史波动率均值为11.6%，微高于上周均值，接近平值期权（行权价位为6200）的隐含波动率。

图2 白糖801历史波动率



资料来源：Wind，首创期货

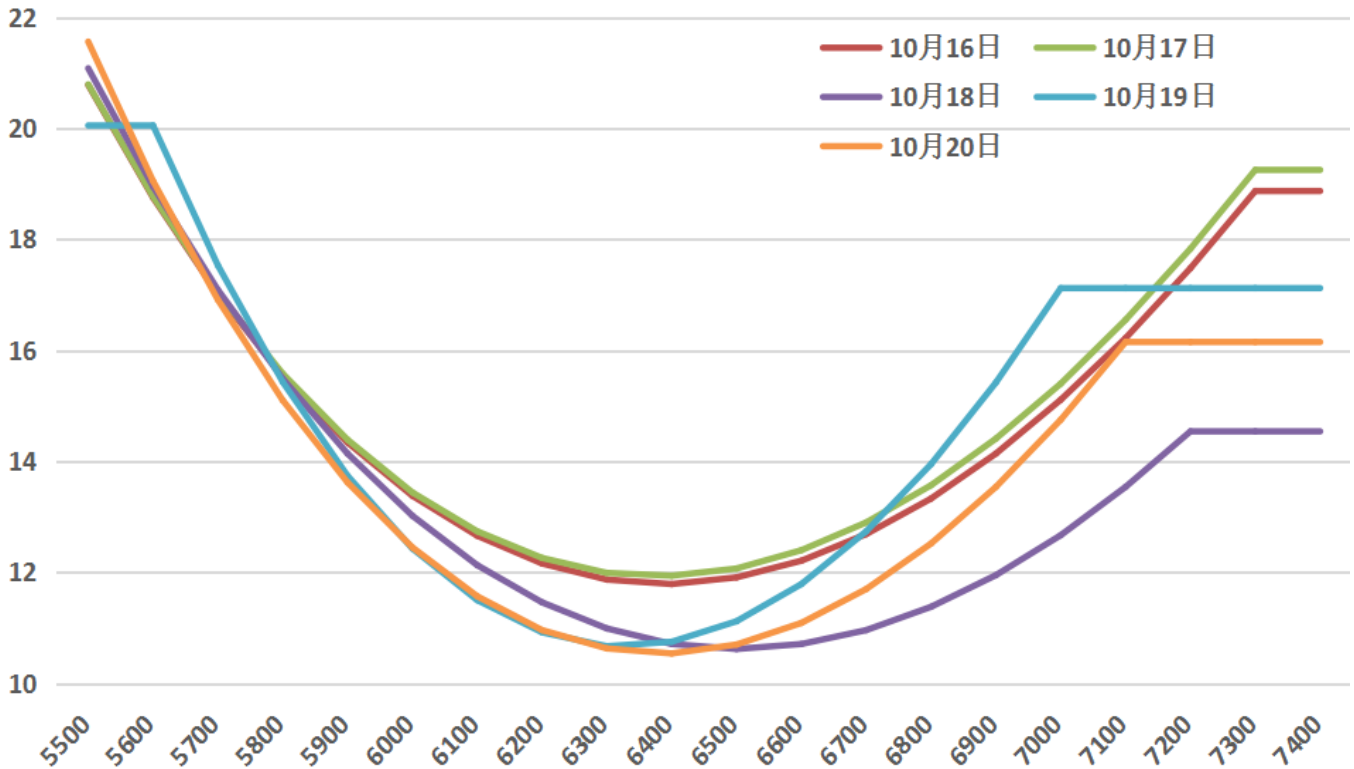
表4 白糖1801期权合约隐含波动率

行权价	10月16日	10月17日	10月18日	10月19日	10月20日
5500	20.78	20.79	21.08	20.05	21.56
5600	18.75	18.77	18.95	20.05	19.05
5700	17.01	17.04	17.09	17.53	16.91
5800	15.54	15.58	15.49	15.43	15.1
5900	14.34	14.39	14.14	13.74	13.62
6000	13.38	13.44	13.02	12.43	12.45
6100	12.66	12.74	12.13	11.5	11.57
6200	12.16	12.26	11.46	10.92	10.96
6300	11.87	11.99	10.99	10.67	10.63
6400	11.79	11.94	10.71	10.75	10.54
6500	11.91	12.07	10.62	11.12	10.7
6600	12.21	12.4	10.71	11.79	11.09
6700	12.69	12.9	10.96	12.74	11.7
6800	13.33	13.57	11.38	13.95	12.52
6900	14.14	14.41	11.95	15.42	13.54
7000	15.11	15.4	12.67	17.12	14.75
7100	16.22	16.55	13.54	17.12	16.15
7200	17.48	17.83	14.54	17.12	16.15
7300	18.87	19.25	14.54	17.12	16.15
7400	18.87	19.25	14.54	17.12	16.15

资料来源：郑州商品交易所，首創期貨

10月16日当周白糖1801期权合约呈现出光滑“隐含波动率微笑”的特征，因白糖1801的平稳行情，隐含波动率较上周有明显下调。单从本周隐含波动率来看，隐含波动率走低，代表标的物出现大行情的可能性偏低。

图3 白糖801合约隐含波动率分布图



资料来源：郑州商品交易所，首创期货

三、策略推荐

白糖 1801 期权合约隐含波动率持续走低，并且 P/C 持仓量 Ratio 体现市场中性；近期，国内白糖新榨季即将开始，白糖短期供应也相当充足，从供需上来看，市场压力比较大；白糖 1801 期货合约目前上涨动力不足，可能继续持续弱势震荡走势。建议投资者暂谨慎短线交易为主，投资者可在期价回调时，卖出行权价为压力位的看涨期权或买入熊市价差期权组合。风险偏好者，可选择短期卖出宽跨式期权组合。

免责声明

本报告的信息均来源于公开资料，我公司对这些信息的准确性和完整性不做任何保证，也不保证所包含的信息和建议不会发生任何变更。本报告力求客观、公正，但文中观点、结论和建议仅供参考，并不构成所述品种的操作依据，投资者据此做出的任何投资决策，本公司及报告书写人不承担任何责任。此报告版权属于北京首创期货有限责任公司，未经首创期货授权，任何个人、机构不得以任何方式更改、转载、传发及复印。

© 2012 年 北京首创期货有限责任公司 版权所有

营业部及联系方式:

北京首创期货有限责任公司

公司总部: 北京市西城区宣武门外大街甲1号 环球财讯中心 D座3层
电话: 010-58379300

北京北辰东路营业部

地址: 北京市朝阳区北辰东路8号 亚运村1号门
电话: 010-51269918

北京长虹桥营业部

北京市朝阳区东三环北路19号 中青大厦1506号
电话: 010-65088620

上海营业部

地址: 上海市浦东新区福山路458号1901, 1911, 1912室
电话: 021-58207067

大连营业部

地址: 大连市沙河口区会展路129号 大连国际金融中心A座-大连期货大厦2505号房间
电话: 0411-84800321

郑州营业部

地址: 郑州市未来大道69号 未来大厦1601室
电话: 0371-65615455

哈尔滨营业部

地址: 哈尔滨市南岗区中心大道160号 哈西万达B1栋写字楼2601室
电话: 0451-86601081

昆明营业部

地址: 昆明市护国路2-4号 广业大厦B幢15楼A区
电话: 0871-63116765

济南营业部

地址: 济南市市中区二环南路6636号 中海环宇城1006室
电话: 0531-86909292

沈阳营业部

地址: 沈阳市和平区南京南街1甲号 欧亚联营商务大厦1702室
电话: 024-23284333

厦门营业部

地址: 厦门市思明区湖滨南路90号 立信广场2404室
电话: 0592-3299310

南宁营业部

地址: 广西南宁市青秀区金湖路28号 和实·水榭花都1号楼7号商铺2072室
电话: 0771-5776618

长沙营业部

地址: 长沙市芙蓉区五一大道800号 中隆国际大厦8楼801室
电话: 0731-82681607/1607

包头营业部

地址: 包头市青山区钢铁大街10号 中环大厦B-708、710、712、714号
电话: 0472-6167900

重庆营业部

地址: 重庆市渝中区黄花园双钢路3号(科协大厦)第19楼1912号写字间
电话: 023-63512730

深圳营业部

地址：深圳市南山区深南大道与
铜鼓路交汇处华润置地大厦 E 座
33 层 A1
电话：0755-23884572

武汉营业部

地址：湖北省武汉市武昌区中北
路 86 号汉街总部国际 B 座 3401
室

杭州营业部

地址：杭州市滨江区江晖路 1961
号隆和国际大厦 404

成都营业部

四川省成都市锦江区东大街紫东
楼段 35 号明宇金融广场 1904B
室

赤峰营业部

地址：内蒙古赤峰市新城区临潢
大街水榭花都 B 区南门东 100
米