

目录：  
市场行情  
现货价格  
市场分析  
行业动态

钢铁分析师： 李敬康  
咨询电话： 010-85379325  
传真： 010-58379595  
邮件地址： [ljk@scqh.com.cn](mailto:ljk@scqh.com.cn)

## 一、期货行情

表1 钢材期货行情信息

品种	开盘价	最高价	最低价	收盘价	成交量	持仓量	结算价	涨幅	振幅
螺纹指数	4100	4128	4088	4103	3310900	1585820	4109	0.91%	0.98%
线材指数	3957	3978	3937	3957	5514	29970	3959	0.94%	1.05%



图1 螺纹指数日 K 线图



图2 螺纹指数当日分时线

## 二、市场分析

### 现货行情：

今日上海建筑钢材价格现货基本保持平稳，个别品种报价有所回落。北京也基本与上海市场相似，但需要注意的是，近期受全国范围的雨雪天气影响，会减少钢材的消费数量，从而影响现货价格。

### 大宗钢铁：

今日上海大宗电子螺纹 L1002 上涨 76 点，上涨幅度为 2.13%，目前报价是 3645 元/吨，考虑理计及二级螺纹因素，相当三级螺纹过磅价格 3900 元/吨。

### 主力动向：

在 1002 主力持仓变化看，多单前 20 名持仓增加 1146 手至 211275 手，空单前 20

名减少 524 手至 284808 手。

其中多单前三名持仓变化情况分别是，永安增持 4902 至 19414，南华增持 1539 至 18913，中大增持 615 至 16119。

空单前三名变化持仓情况分别是，永安减持 533 至 39758，国泰君安增持 1235 至 33451，中钢期货减持 75 至 29827。

#### 注册仓单：

今日螺纹增加注册仓单 2688 吨至 170699 万吨，而 0911 合约最后交易日，合约持仓是单向计算合 62400 吨。

线材注册仓单 34426 吨，增加 1473 吨，0911 合约最后交易日，持仓单向计算合 22200 吨。

#### 宏观及行业动态：

欧、美钢铁工业明年前景依然不乐观。最近安赛乐米塔尔、美国钢铁公司、纽柯公司以及沙士基达等欧、美大钢厂公布的 3 季度经营结果表明，他们的市场恢复信心受到一定打击。钢厂普遍认为：欧、美钢铁工业的恢复不可能持续，暂时的需求恢复可能受到产能过剩的抑制。明年仍将是艰难的一年，只有实际需求存在，钢铁行业才能真正恢复。

德国最大钢企蒂森克虏伯 2009 财年亏损 18.6 亿欧元，去年同期公司则净收入为 22 亿欧元。

日本 7-9 月实质 GDP 季率成长 1.2%，分析师预估为成长 0.7%。7-9 月 GDP 环比年率为成长 4.8%，分析师预估为成长 2.9%。

#### 走势分析：

今日钢材期货没有延续上周五反弹格局，全天基本呈现弱势整理态势，期现货价格仍然处在过剩与成本及价格预期看涨的矛盾中，基于在目前成本价格体系下，仍然有盈利，产能利用率仍然较高。同时，目前处在消费淡季，且近期雨雪天气即影响现货的消费，进而影响期货的走势，使得近期价格很难有起色。



从盘面判断，目前为前波快速下跌的修正，围绕4000点振荡，不排除有再次探底的，可能目标位在3960附近。(是以螺纹1002合约15分钟线图为例，仅供参考)

### 三、现货报价

#### (一) 上海和北京钢材现货报价

品种	上海			北京		
	价格	涨跌	钢厂/厂地	价格	涨跌	钢厂/厂地
8mm 高线	3580	-20	萍钢	3460	0	唐/宣/承钢
16~25mm 三级螺纹	3840	0	萍钢	3700	0	首/唐/宣/承
2.75mm*1500*C 热轧卷	3800	+30	本钢	3670	+20	唐钢
4.75mm*1500*C 热轧卷	3650	0	沙/日/北台	3550	+20	唐/包
10mmQ235B 中板	3780	0	营口	3720	+10	天钢
14~20Q235B 中厚板	3630	0	邯钢	3530	0	首钢
角钢 125**125*10	3610	0	马钢	3600	0	宣钢
槽钢 32#	3640	0	莱钢	3620	+50	包/莱
工字钢 32#	3580	0	包钢	3700	+50	包/莱
H型钢 400*200*8*13	3790	0	莱/马/日	3780	+50	莱/马/日

资料来源：首创期货研发中心 相关资料整理（上海型材理计）

#### (二) 国内钢坯 20MnSi 价格行情

时间	河北唐山		江苏周边		辽宁辽阳		山东淄博	
	价格	涨跌	价格	涨跌	价格	涨跌	价格	涨跌
09-11-13	3370	0	3400	0	3280	0	3350	0
09-11-16	3370	0	3400	0	3370	+90	3350	0

资料来源：首创期货研发中心 相关资料整理

#### (三) 最新 LME 钢坯报价

单位：美元

品种	现货买入	现货卖出	3 月期买入	3 月期卖出	15 月期买入	15 月期卖出
地中海钢坯	355	365	378	388	435	445
远东钢坯	495	500	495	500	495	500

(四) 二级冶金焦价格

时间	上海		唐山		河津		河南	
	价格	涨跌	价格	涨跌	价格	涨跌	价格	涨跌
09-11-13	1700	0	1660	0	1550	0	1530	0
09-11-16	1700	0	1660	0	1550	0	1530	0

(五) 63.5%印度矿的曹妃甸现货价格

时间	11月10日	11月11日	11月12日	11月13日	11月16日
价格	790	790	790	790	790
涨跌	10	0	0	0	0

四、套利分析

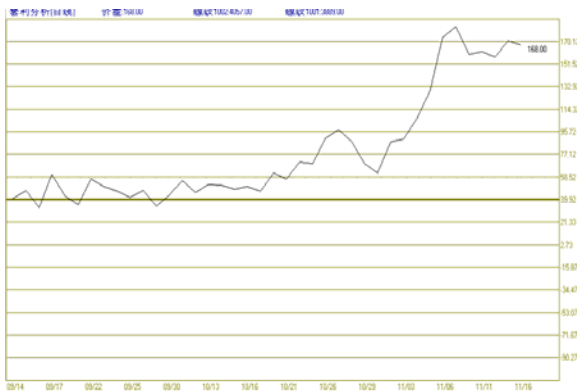


图3 螺纹 1002 与 1001 价差走势

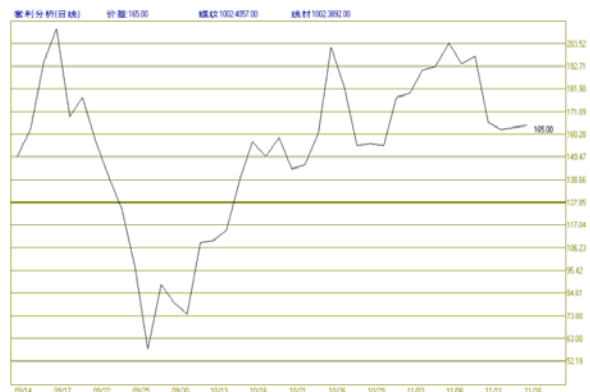


图4 螺纹 1002 与 线材 1002 价差走势

五、期现货价差及成本支撑走势

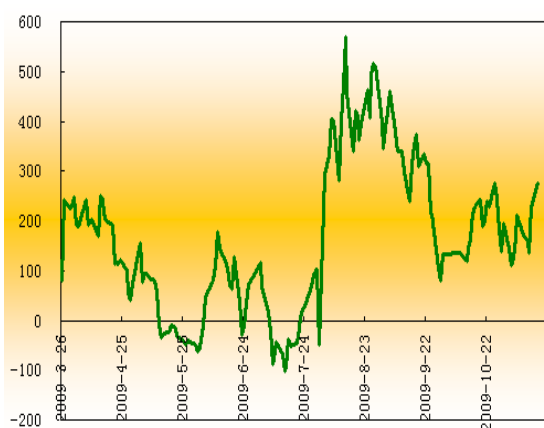


图5 期货价格与上海现货价格差走势

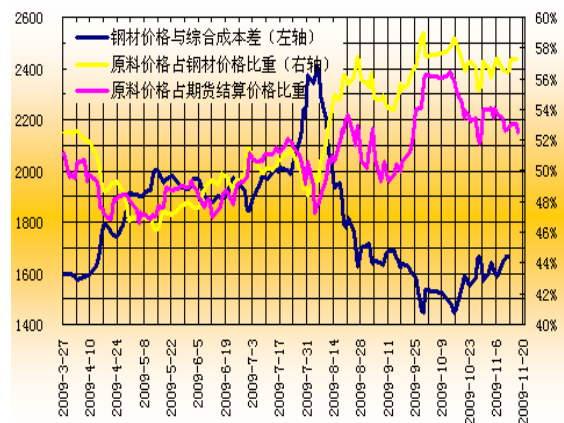


图6 原材料成本支撑走势

## 六、钢材价格价格指数

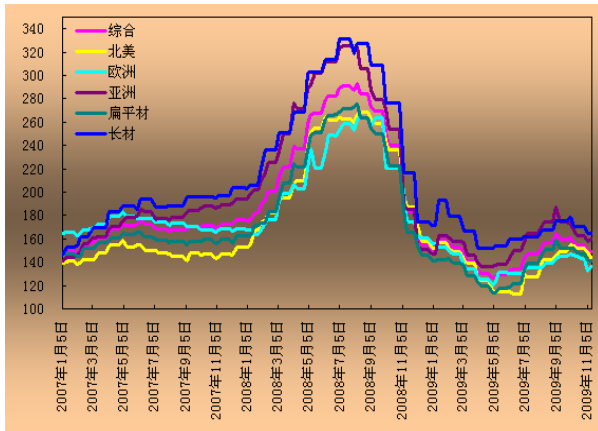


图7 CRU 国际钢材价格指数

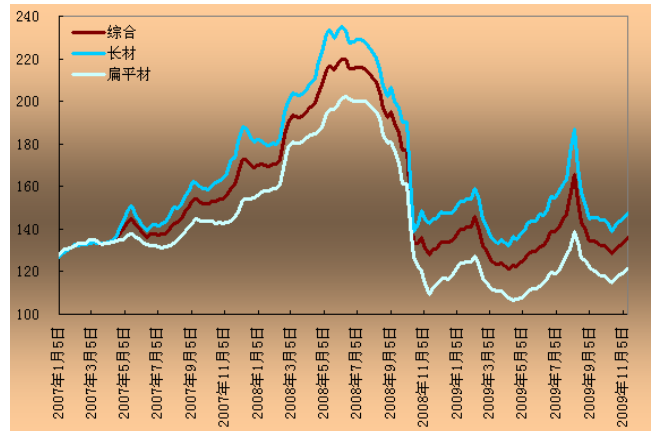


图8 Myspic 国内钢材价格指数

## 七、上海和北京现货价格走势

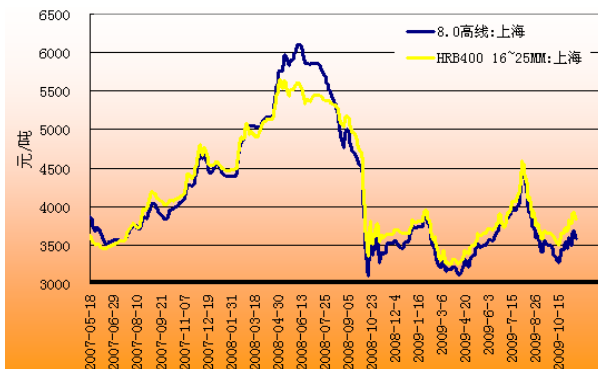


图9 上海建筑钢材价格走势

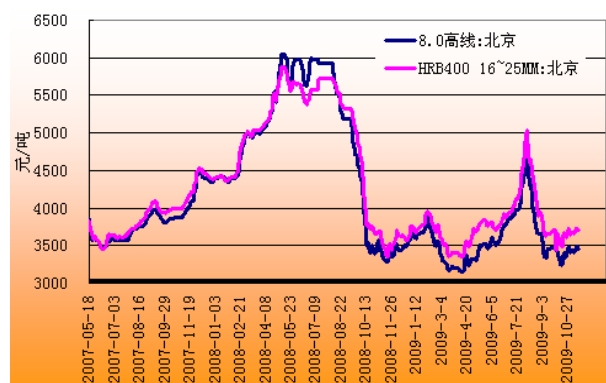


图10 北京建筑钢材价格走势

## 八、铁矿石和海运费价格走势



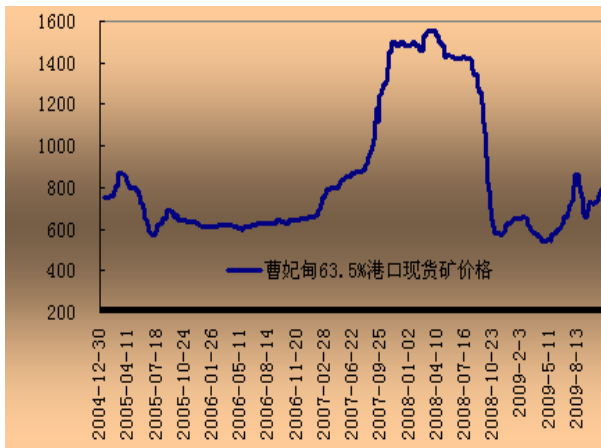


图11 63.5%印度矿曹妃甸港口价格

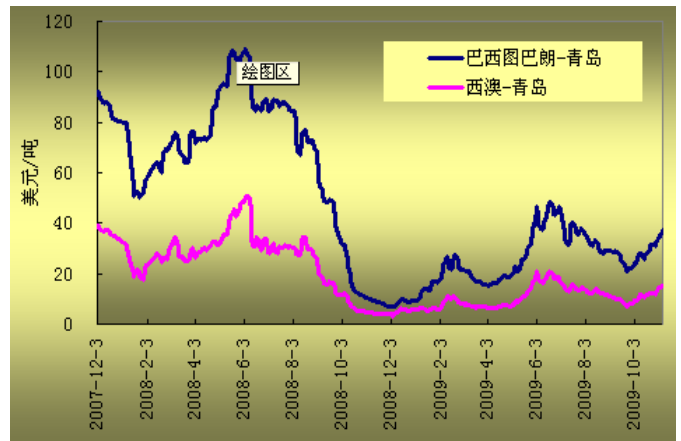


图12 近期海运费在不断上涨

## 声 明

此报告版权属于北京首创期货有限责任公司，未经首创期货授权，任何个人、机构不得以任何方式更改、转载、传发及复印。

本报告内容反映首创期货分析师的观点，所引用的资料及其来源皆被首创期货认为可靠。此报告仅供参考，不作为入市依据，首创期货不承担根据本报告交易所导致的任何损失。

### 总部地址:

地址: 北京市西城区闹市口大街1号院长安兴融中心4号楼11层

邮编: 100031 电话: 010-58379300 传真: 010-58379595 网址: www.scqh.com.cn

### 北京北辰东路营业部:

地址: 北京市朝阳区北辰东路8号亚运村1号门

电话: 010-84973081/82/83

### 哈尔滨营业部:

地址: 哈尔滨长江路99-9号辰能大厦16层

电话: 0451-82876885

### 昆明营业部:

地址: 昆明市护国路2-4号广业大厦15楼B区

电话: 0871-3116976

### 厦门营业部:

地址: 厦门市思明区湖滨南路90号立信广场  
2304室

电话: 0592-327730

### 上海营业部:

地址: 上海市徐汇区南丹东路181号B区

电话: 021-54061509

### 沈阳营业部:

地址: 和平区十一纬路25号辽宁出版集团智能  
大厦1号楼5层

电话: 024-88661555

### 大连营业部:

地址: 沙河口区会展路18号会展中心M05房间

电话: 0411-84807218

### 天津营业部:

地址: 天津市塘沽开发区第三大街51号金融街

电话: 022-59822889

### 郑州营业部:

地址: 郑州市未来大道69号未来大厦1601室

电话: 0371-65615187

### 长沙营业部:

地址: 长沙五一大道800号中隆国际大厦801#

电话: 0731-2681605

### 济南营业部:

地址: 济南泉城路268号永安大厦902室

电话: 0513-86908558